



# Pommersche Evangelische Kirche



Bischof

Dr. Hans-Jürgen Abromeit



## **Kirche von der Ostsee bis zur Oder – ein Streifzug durch Geschichte und Aufbau der Pommerschen Evangelischen Kirche**





„Ihr Wolken droben nehmt mich mit, nach Lappland oder Afrika oder an einen anderen Ort und sei's nach Pommern fort nur fort.“

Heinrich Heine



Kirchen sind prägend für die Landschaft: Greifswald vom Norden mit den drei Altstadtkirchen St. Marien, St. Nikolai und St. Jakobi



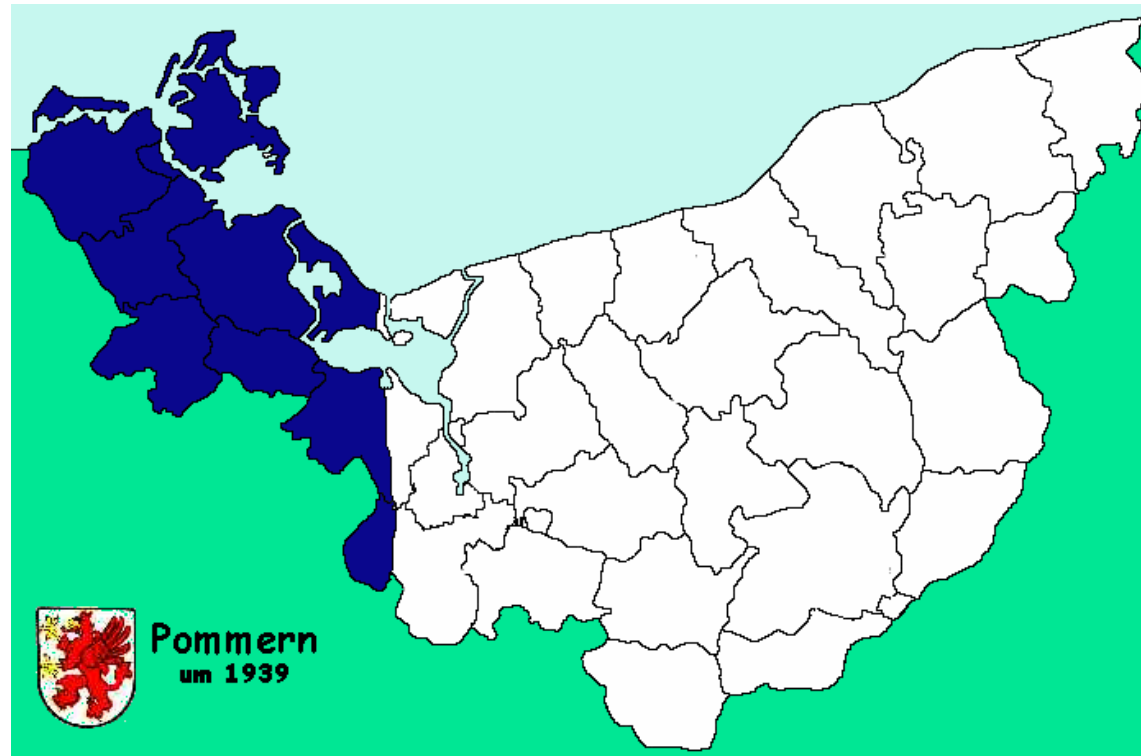
## Das Gebiet der Pommerschen Kirche



Die Pommersche Kirche erstreckt sich heute auf Vorpommern und gliedert sich in vier Kirchenkreise. Bis zur Strukturreform Mitte der neunziger Jahre waren es noch 15 Kreise.



# Geschichte der Pommerschen Kirche



Vor dem Krieg war Pommern die größte preußische Provinzkirche. 1945 verlor sie fast 4/5 ihres Territoriums. Dazu gehörte auch die größte Stadt Stettin mit 680 000 Einwohnern.



## Geschichte der Pommerschen Kirche



Die ältesten  
Spuren des  
Christentums  
erinnern an die  
Reisen des  
Missionars Otto  
von Bamberg  
1124 und 1128.

Klosterruine in Stolpe an der  
Peene im Kirchenkreis Greifswald



## Geschichte der Pommerschen Kirche



Bereits 1534 wurden Pommern protestantisch. Der Reformator der Pommern war Johannes Bugenhagen, der Beichtvater Martin Luthers, der auch „Doctor Pomeranus“ genannt wurde.

Ausschnitt der Kanzeltreppe in der Kirche Schaprode im Kirchenkreis Stralsund: „Was Luther an das Licht gebracht, hat Bugenhagen bekannt gemacht.“

29.08.2006

PEK - Bischof Dr. H.-J. Abromeit



# Geschichte der Pommerschen Kirche



Zingst Hof

**Besondere Beziehungen zu Pommern hatte der bedeutende Theologe Dietrich Bonhoeffer**



Behrenhoff



Stettin-Finkenwalde



## Geschichte der Pommerschen Kirche



In Züssow kam es 1945 zur einzigen Neugründung einer diakonischen Anstalt in ganz Deutschland, bedingt durch einen Umsteigebahnhof.

Kirche und Diakonie standen nach 1945 vor einem völligen Neuanfang. Später wurde Greifswald Bischofsitz und die kirchliche Verwaltung von Stettin in die Hansestadt verlegt.



# Aufbau der Pommerschen Kirche

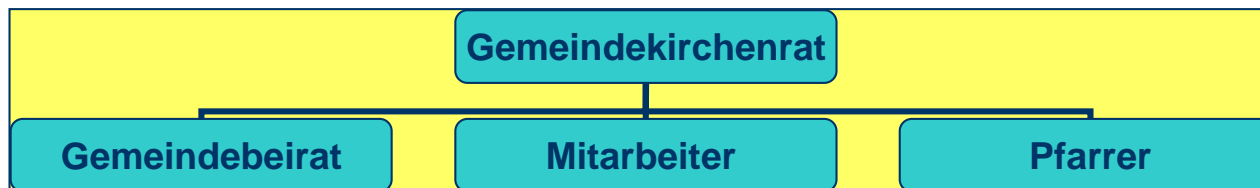
## Landeskirche



## Kirchenkreise



## Gemeinden





## Aufbau der Pommerschen Kirche

### Art. 124 KO

(1) Die Landessynode ist die Vertretung der Gesamtheit der Kirchengemeinden im Bereich der Pommerschen Evangelischen Kirche.



## Aufbau der Pommerschen Kirche

Der Landessynode gehören an:

- Mitglieder aus den Kirchengemeinden
- Werke u. Einrichtungen, Ämter u. Dienste
- Bischof, Propst, Superintendenten, Leiter des Konsistoriums, Dezernenten, Professor der Theologie von KL gewählt
- Ein von der Theologischen Fakultät gewählter Professor
- Bis zu fünf weitere von der KL bestimmte Mitglieder



## Aufbau der Pommerschen Kirche

- Art. 88 KO
  - (1) Die Kreissynode ist die Vertretung der Gesamtheit der Kirchengemeinden innerhalb des Kirchenkreises
- Art. 100 KO
  - (1) Der Kreiskirchenrat trägt die Verantwortung für alle Angelegenheiten des Kirchenkreises, die nicht der Superintendentin oder dem Superintendent vorbehalten sind.



## Aufbau der Pommerschen Kirche

### Art. 143

- (1) Das Konsistorium besteht aus dem Kollegium und den Mitarbeitern des Konsistoriums.

(Zum Kollegium gehören: Bischof, Superintendenten, theologische und juristische Mitglieder, die von der KL berufen worden sind.)



## Aufbau der Pommerschen Kirche

**Landeskirchlicher  
Haushalt: etwa  
12,2 Mio. Euro**

**Finanzen der  
Pommerschen  
Evangelischen  
Kirche**

**Zentrale  
Gemeindepfarr-  
besoldungs-und-  
Versorgungskasse:  
etwa 10,6 Mio.  
Euro**

**Spenden, Kollekten,  
Gemeindekirchgeld,  
Zuschüsse, Fördermittel:  
etwa 7-8 Mio Euro**



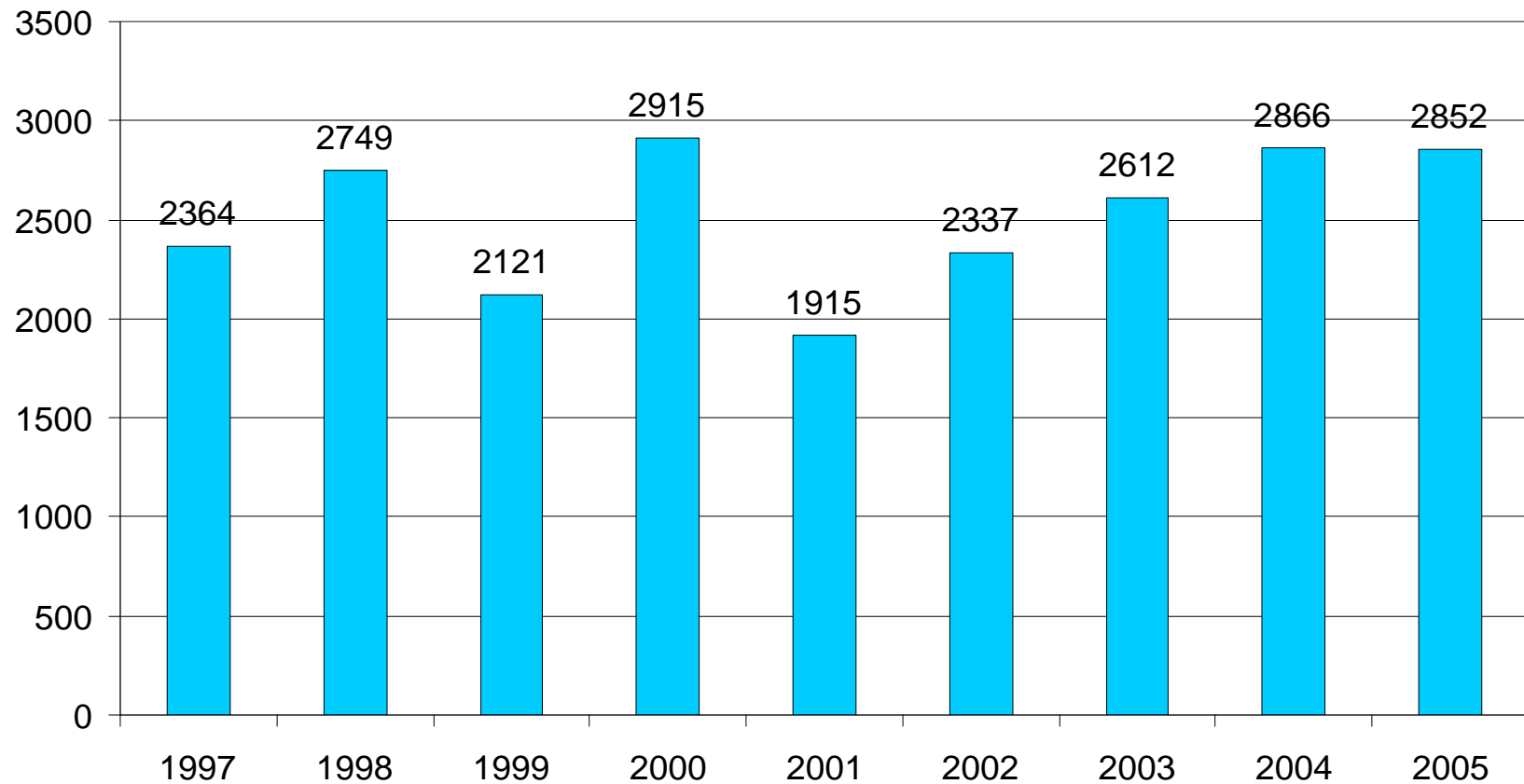
## Die Pommersche Kirche heute

Kirchenkreis	Gemeindegliederzahl per 31.03.2006	Gemeindegliederzahl per 30.06.2006	Differenz +/-			
Stralsund	26.882	27.063	181			
Greifswald	36.809	36.710	-99			
Demmin	21.762	21.831	69			
Pasewalk	18.280	18.147	-133			
<b>gesamt</b>	<b>103.733</b>	<b>103.751</b>	<b>18</b>			



# Die Pommersche Kirche heute

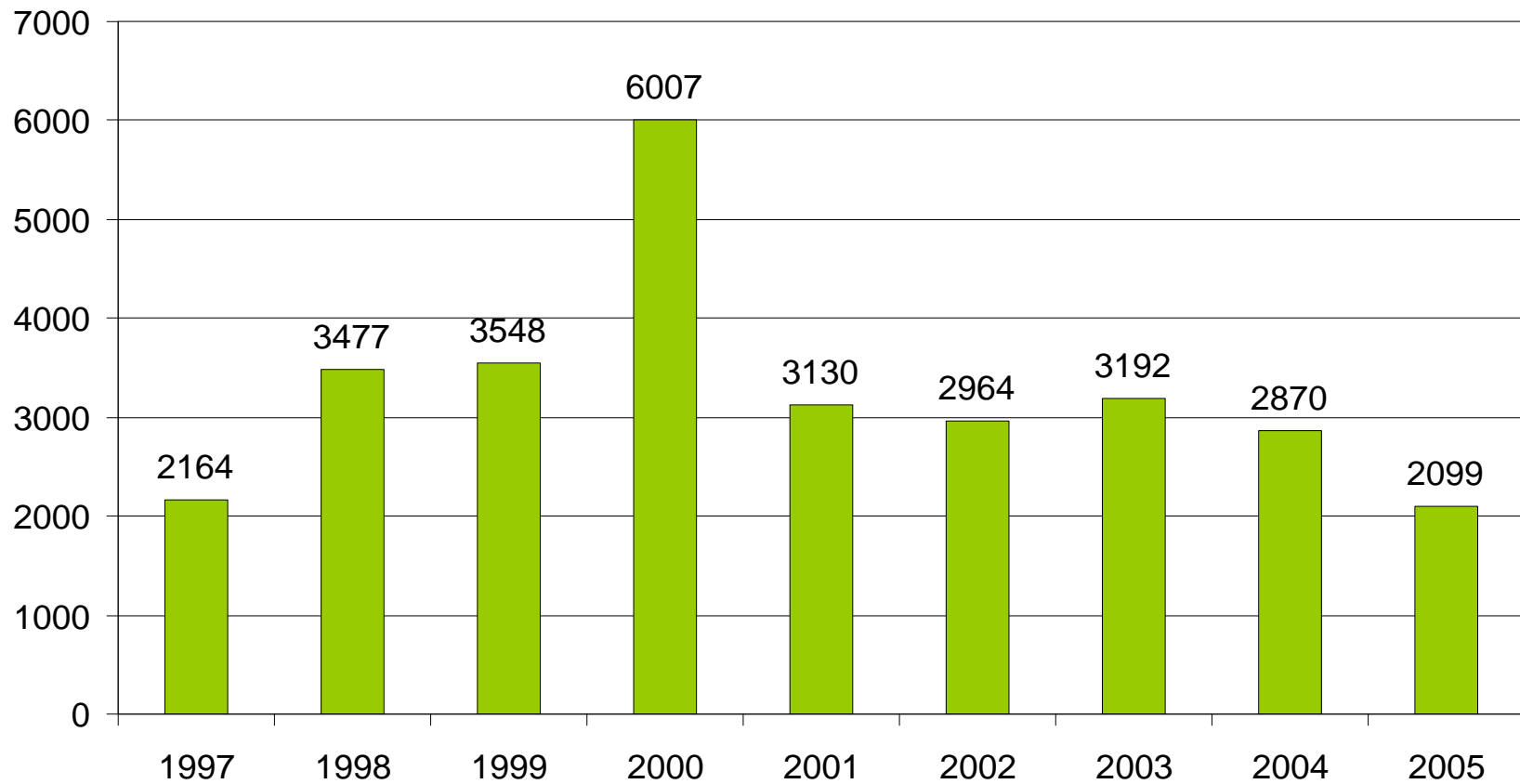
## Zuzüge





# Die Pommersche Kirche heute

## Wegzüge



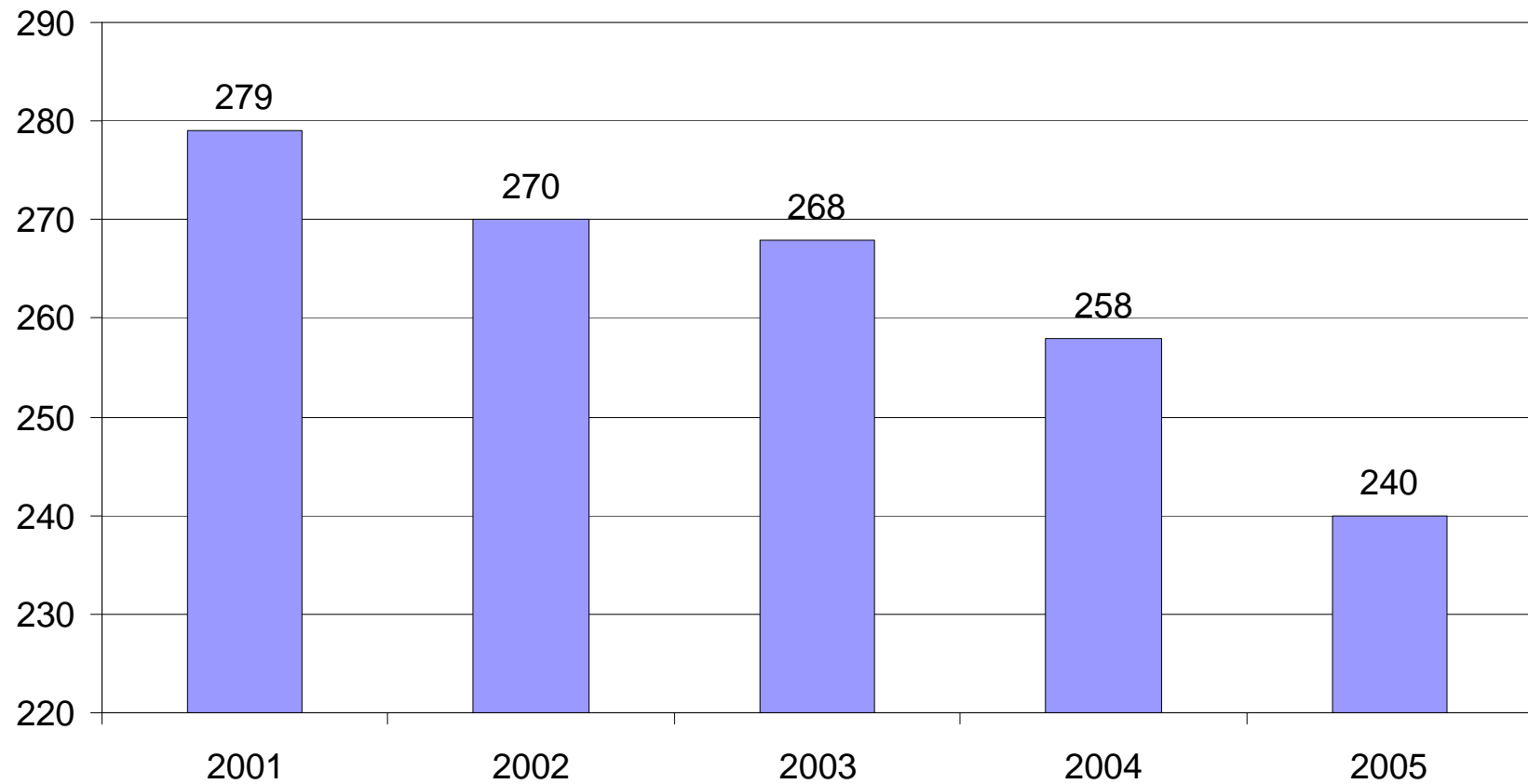
29.08.2006

PEK - Bischof Dr. H.-J. Abromeit



# Die Pommersche Kirche heute

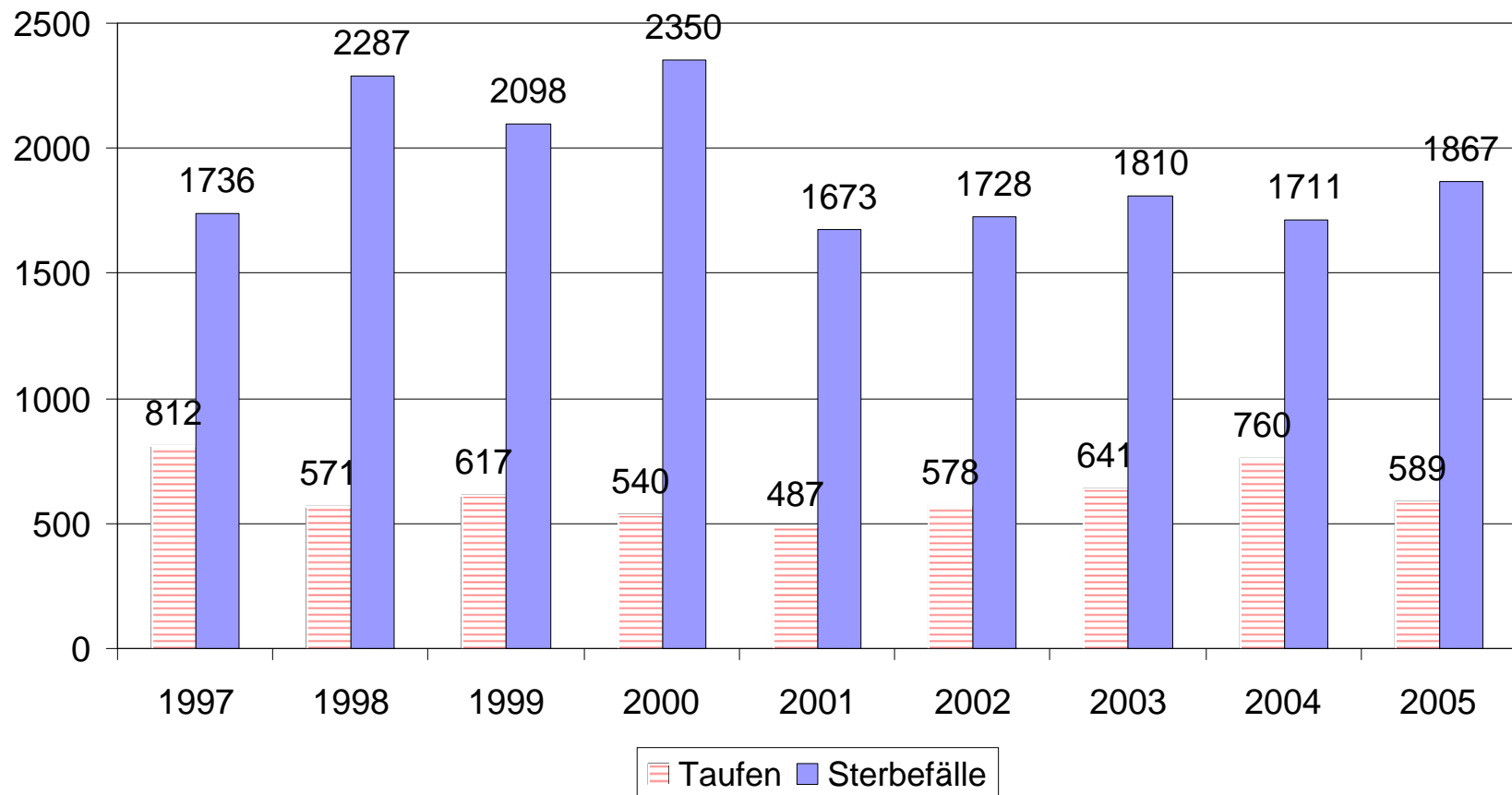
## Entwicklung Anzahl der Kirchengemeinden in der PEK





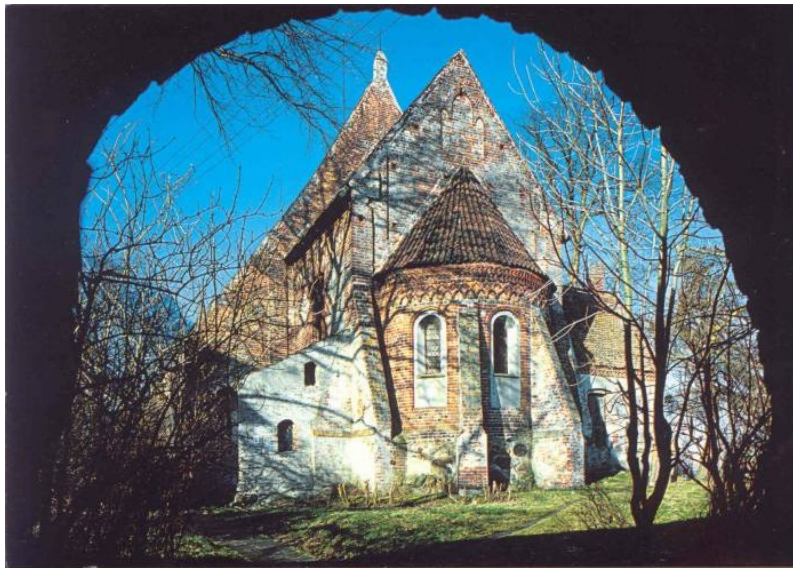
# Die Pommersche Kirche heute

## Taufen - Sterbefälle





## Die Pommersche Kirche heute



Blick auf die älteste Kirche Vorpommerns (1168) in Altenkirchen auf Rügen.

- 448 Kirchen und Kapellen
- 129 Pfarrhäuser
- 368 sonstige Gebäude



## Die Pommersche Kirche heute



Die Bachwoche blickt inzwischen auf eine 60 jährige Tradition zurück. Dafür verantwortlich ist das Institut für Kirchenmusik.

Die Kirchenmusik gehört zu den herausragenden kirchlichen Aktivitäten in Vorpommern. Eine der Höhepunkte ist die Greifswalder Bachwoche.



## Die Pommersche Kirche heute



Auch die Buchholzorgel in der Barther St. Marien Kirche gehört zu den bedeutenden Instrumenten.

Mit dem Titel „Orgel - stadt“ findet die Stadt Stralsund international Beachtung. Die berühmte Stellwagen Orgel der St. Marien Kirche wird derzeit restauriert.



## Die Pommersche Kirche heute



Das geistliche Leben wird seit 2001 durch das Niederdeutsche Bibelzentrum „St. Jürgen“ in Barth bereichert. Neben einer traditionellen Ausstellung rund um die Bibel, gibt es auch eine Multimediapräsentation.



## Die Pommersche Kirche heute



Ein weiterer Impuls für das geistliche Leben war 2004 die Neugründung des Klosters Verchen, das vier Schwestern einer evangelischen Kommunität beherbergt.



## Die Pommersche Kirche heute



Ein geistliches Zentrum in der Tradition der Einkehrhäuser ist das „Haus der Stille“ vor den Toren Greifswalds, das den Namen des frühen Bischofs, Friedrich-Wilhelm Krummacher (1955-1972), trägt.



## Die Pommersche Kirche heute



In den letzten Jahren gab es in der Pommerschen Kirche einen Leitbildprozess. Die Ergebnisse und Ziele sind in einem Perspektivplan festgehalten, der die wesentlichen Aufgaben für die Zukunft beschreibt.